

اصلاح فرض مراقبة عدد 1

تمرين عدد 1 : (4 نقاط)

أجب ب صحيح أو خطأ ثم أصلح الجمل الخاطئة

الإصلاح	صحيح أو خطأ	الجمل
	خطأ	1. يتطلب الفعل اللاإرادي المكتسب تفكيراً ثم اتخاذ قرار.
يتطلب الفعل الإرادي تفكيراً ثم اتخاذ قرار.	خطأ	2. تحتوي المادة البيضاء على أجسام خلوية ومحاور عصبية .
تحتوي المادة البيضاء على ألياف عصبية .	صحيح	3. تفقد الضفدعة التخاعية الأفعال الإرادية.
_____	صحيح	4. تكوّن المادة السنجابية القشرة المخية.
_____	خطأ	5. تنشأ السّيالة العصبية الحسيّة في المركز العصبي.
تنشأ السّيالة العصبية الحركية في المركز العصبي.		

تمرين عدد 2 (5 نقاط)

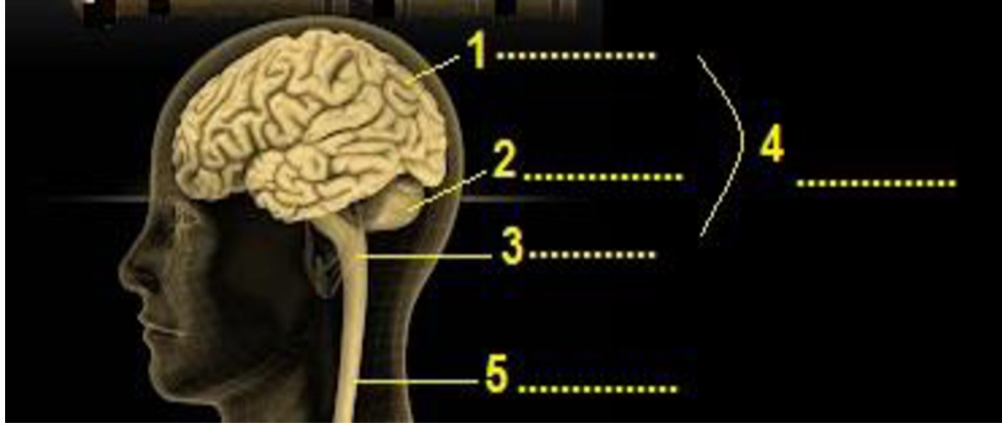
أتمم الفقرة الموالية مستعملاً المصطلحات الموجودة داخل الإطار

الليف العصبي - أجسام خلوية - السّيالة العصبية - مادة سنجابية - غمد - التّغصّات - مادة بيضاء -
محورا عصبيا

يتكوّن النّخاع الشوكي من **مادة سنجابية** داخلية و**مادة بيضاء** خارجية . يتكوّن الجزء الداخلي للنّخاع الشوكي من **أجسام خلوية** متفرّعة . تسمى التّفرّعات القصيرة **التّغصّات** و يسمى التّفرّع الطّويل **محورا عصبيا** ، يحاط هذا الأخير **بغمد** داخل المادة البيضاء ويكوّن بذلك **الليف العصبي**

تمرين عدد 3 (2.5 نقاط)

تُمثّل الوثيقة التالية مقطعا طوليا لرأس إنسان



1. اتمم بيانات الرسم

1 المخ

2 المخيخ

3 البصلة الشوكية

4 الدماغ

5 النخاع الشوكي

2. ماذا تكوّن الأجزاء 4 و5 معا؟

الجهاز العصبي المركزي

3. حدّد دور الجزء رقم 5

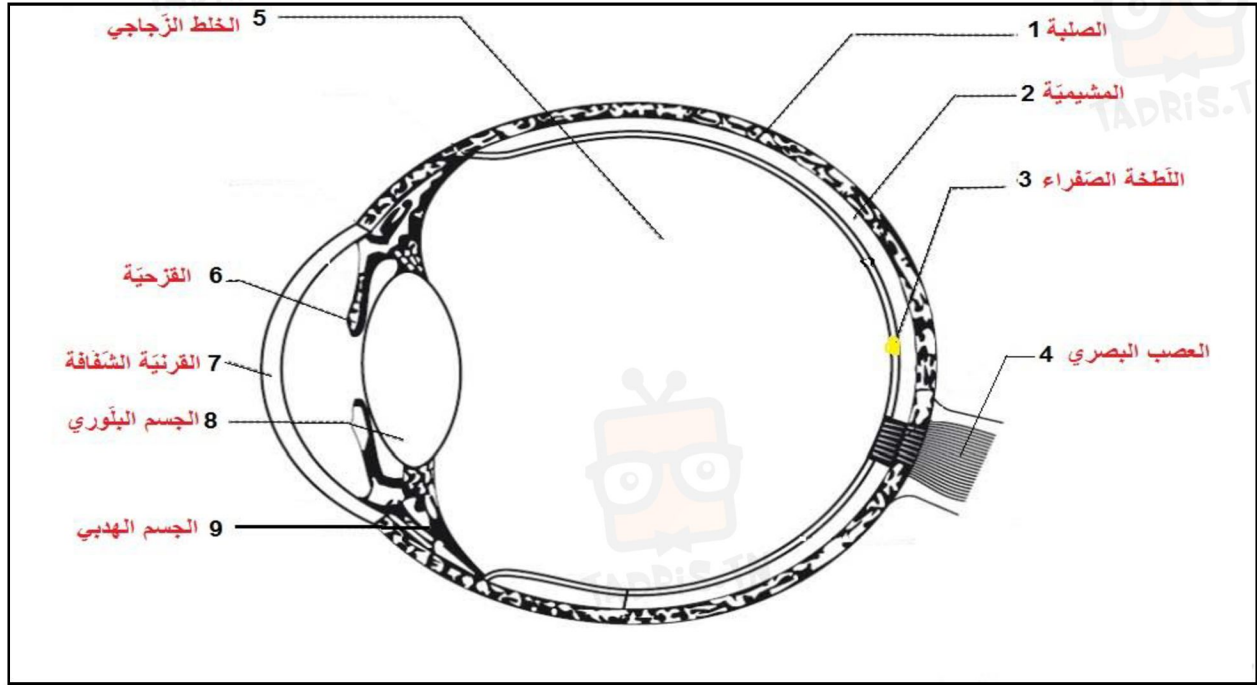
يمثل المركز العصبي الانعكاسي وهو المسؤول عن الأفعال الانعكاسية الفطرية وتحويل السيالة العصبية الحسية الى حركية



في دارك... إتهنّو علمو قرابتة إصغارك

يمثل الرسم الموالي مقطعا أماميا خلفيا للعين

1. أكمل البيانات على الرسم .



2. بين دور العناصر التالية

- العنصر 1: يتدخل في حماية العين

- العنصر 2: تكوّن الغرفة المظلمة بقاع العين وتغذي الشبكية

3. أكمل الجدول التالي الذي يبين خصائص عيب من عيوب الإبصار: قصر البصر

العيب	قصر البصر
خاصيات الإبصار	ابصار جيد عن قرب وغير واضح عن بعد .
سبب العيب	زيادة القطر الأمامي - خلفي للعين و زيادة تحدّب الجسم البلوري .
كيفية اصلاح العيب	استعمال نظارات ذات عدسات مقعرة الوجهين (مفرقة) لتأمين تشكّل صورة الخيال البعيدة على الشبكية



في دارك... إتهنّو علمو قرابتة إصغارك